



TESLA SMART SENSOR SIREN

USER MANUAL

EN

DE

CZ

SK

PL

HU

SL

HR

UA

RU

Packing List

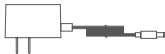
Check if the product is in good condition. Make sure it contains the below accessories.



1X Alarm Siren



3M sticker x1



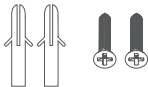
power adapter x1



QC PASS certificate x1



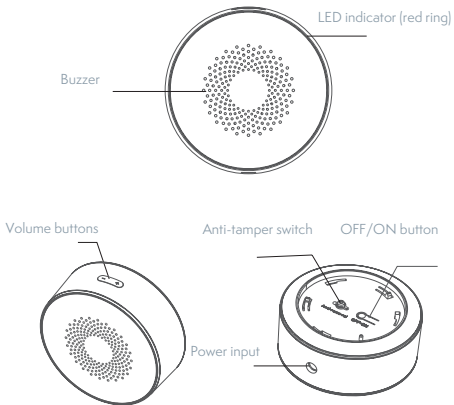
User manual x1



Two expansion tubes and
two screws

Appearance and Components Basic Functions

Product appearance

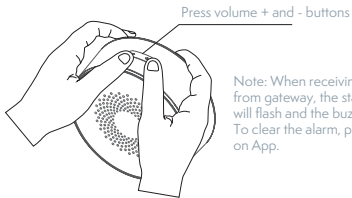


Product Features

1. Sound&flash alarm for 100 dB.
2. Low voltage monitoring and indication function.
3. Periodically sends online reports to the gateway.
4. Anti-tamper design.
5. Wireless transmission, easy to install.
6. ABS material housing, radiation-resistant and heat-resistant.

Power-On and External Power Supply

1. First time power on, LED is on for 3 s.
2. When battery power, press the OFF/ON button for more than 3s to turn OFF/ON.
3. Network setting /exit setting: press both volume + and volume- at the same time for more than 5s.



Note: When receiving alarm signal from gateway, the status indicator will flash and the buzzer beeps. To clear the alarm, please operate on App.

Basic Functions

1. Network setting: press the volume + and volume- buttons at the same time, the red light will be on for 5s. Release the button to set network, LED flashes for network setting. LED is always on for 3s then off. If failed, the LED will be off directly.

2. Volume adjustment: When the siren alarms, press the volume + and - to adjust.

3. Anti-tamper switch. When siren is removed, siren will alarm. To cancel the alarm, please press anti-tamper switch for 3 times, or operate on App.

4. LED Indicator

Power on/off: LED is on for 3s, buzzer beeps twice.

Low voltage: LED flashes every 20s.

Network setting: LED flashes.

Power off: Buzzer beeps once.

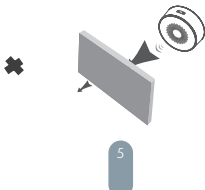
Network timeout: LED changes from flash to off.

Network setting success: LED is on for 3 seconds and off.

Installation Position and Precautions

1. Install the product on an indoor tile, gypsum wall, or painted wood.

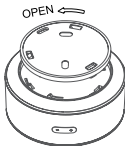
2. Building materials, such as reinforced concrete, will shorten the wireless communication distance.



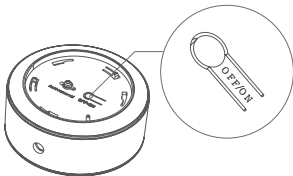
Product Installation

Add the siren to the gateway as an accessory based on the gateway user manual.

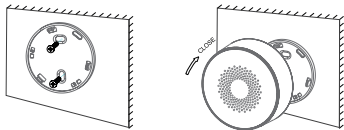
1. Rotate the mounting base counterclockwise to remove it from the product.



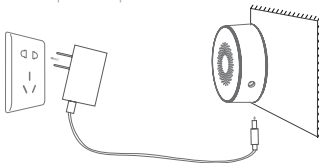
2. Power on the product.



3. Use expansion tube and screws or a 3M sticker to fix the mounting base on a wall. Rotate the product clockwise into the mounting base. If you use a 3M sticker, ensure that the installation surface is smooth and stable. Clean the surface before mounting to prevent the product from falling off.



4. Connect the siren to the power adapter.



Technical Parameters

Wireless Technology	ZigBee
Working Voltage	12 V (power adapter)
Transmission Frequency	2.4 GHz
Working Temperature	-10°C to +55°C
Built-in Battery	3.7 V lithium battery
Standby Time	Over 24 hours
Relative Humidity	< 90%
Dimensions	Ø80 mm x 34.5 mm

INFORMATION ABOUT DISPOSAL AND RECYCLING

This product is marked with the symbol for separate collection. The product must be disposed of in accordance with the regulations for disposal of electrical and electronic equipment (Directive 2012/19/EU on waste electrical and electronic equipment). Disposal together with regular municipal waste is prohibited. Disposal of all electrical and electronic products in accordance with all local and European regulations at the designated collection points which hold the appropriate authorisation and certification in line with the local and legislative regulations. Correct disposal and recycling help to minimise impacts on the environment and human health. Further information regarding disposal can be obtained from the vendor, authorised service centre or local authorities.

EU DECLARATION OF CONFORMITY

Hereby, Witty, s.r.o declares that the radio equipment type TSL-SEN-SIREN is in compliance with EU directives. The full text of the EU declaration of conformity is available at the following internet address:
teslasmart.com/declaration

Connectivity: Wi-Fi 2,4 GHz IEEE 802.11b/g/n
Frequency band: 2.412 - 2.472 MHz
Max. radio-frequency power [EIRP]: < 20 dBm



Manufacturer

Tesla Global Limited
Gee Chang Industrial Building,
121 Des Voeux Road Central
852 00 Hong Kong
www.teslasmart.com



TESLA SMART SENSOR SIREN

BEDIENUNGSANLEITUNG

EN

DE

CZ

SK

PL

HU

SL

HR

UA

RU

Packungsinhalt

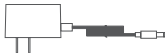
Überprüfen Sie, ob sich das Produkt im unversehrten Zustand befindet.
Vergewissern Sie sich, dass die Packung das unten angegebene Zubehör beinhaltet.



1X Tesla Smart Sensor Siren



1X 3M beiderseitiger Aufkleber



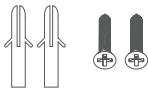
1X Speiseadapter



1X QC PASSED (Zertifikatzeugnis)



1X Benutzerhandbuch

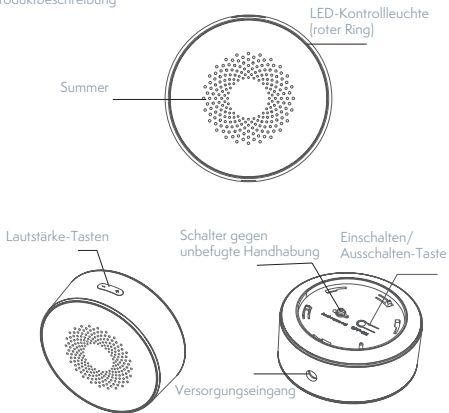


2X Dübel, 2X Schrauben

Beschreibung des Produkts und dessen Teile

Grundfunktionen

Produktbeschreibung



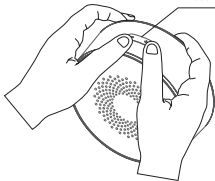
Produkteigenschaften

1. Akustische Sirene mit der Blitzlichtbake für den Alarm (100 dB).
2. Funktion der Überwachung und des Aufmerksammachens auf niedrige Spannung.
3. Regelmäßige Absendung der Online-Meldungen an das Zugangstor.
4. Design mit dem Schutz gegen unbefugte Handhabung.
5. Drahtlose Übertragung, einfache Installation.
6. ABS-Etui, Strahlungs- und Wärmebeständig.

Einschalten und externe Stromquelle

1. Nach dem ersten Einschalten des Produkts leuchtet die LED-Kontrollleuchte für 3 Sekunden auf.
2. Wenn das Produkt durch eine Batterie eingespeist wird, schalten Sie das Produkt durch das Drücken und Halten der Einschalten/Ausschalten-Taste für die Dauer von mehr als 3 Sekunden ein/aus.
3. Netzeinstellung / Beendigung der Einstellung: Drücken Sie und halten sie die beiden Lautstärke-Tasten (+ und -) für mehr als 5 Sekunden.

Press volume + and - buttons



Anmerkung: Beim Empfang eines Alarmsignals vom Zugangstor beginnt die Zustandskontrolllampe blinken und der Summer piepst. Sie können den Alarm mittels einer App ausschalten.

Grundfunktionen

1. Netzeinstellung: Drücken Sie zugleich die Lautstärke-Tasten (+ und -), die rote Kontrollleuchte leuchtet für 5 Sekunden auf. Lassen Sie die Taste los und stellen Sie das Netz ein. Die LED-Kontrollleuchte wird während der Netzeinstellung blinken. Die LED-Kontrollleuchte leuchtet für 3 Sekunden auf und danach erlischt sie. Wenn die Netzeinstellung fehlschlägt, erlischt sie gleich.

2. Einstellung der Lautstärke: Sie können die Lautstärke der Sirene mit Hilfe der Tasten + und - regulieren.

3. Schalter gegen unbefugte Handhabung. Wenn jemand versucht, die Sirene zu beseitigen, löst er den Alarm aus. Wenn Sie den Alarm ausschalten wollen, drücken Sie den Schalter gegen unbefugte Handhabung oder schalten Sie ihn mit Hilfe der App aus.

4. LED-Kontrollleuchte

Einschalten/Ausschalten: Die LED-Kontrollleuchte leuchtet für 3 Sekunden auf, der Summer piepst zweimal.

Niedrige Spannung: Die LED-Kontrollleuchte blinkt alle 20 Sekunden.

Netzeinstellung: Die LED-Kontrollleuchte blinkt.

Ausschalten: Der Summer piepst einmal.

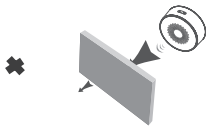
Netzausfall: Die LED-Kontrollleuchte hört auf zu blinken und erlischt.

Erfolgreiche Netzeinstellung: Die LED-Kontrollleuchte leuchtet für 3 Sekunden auf und danach erlischt sie.

Installationsort und Sicherheitsmaßnahmen

1. Installieren Sie das Produkt an der Innenverkleidung, einer Gipskartonwand oder an das angestrichene Holz.

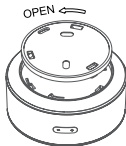
2. Baustoffe, wie z. B. Stahlbeton, verkürzen die Entfernungen der drahtlosen Kommunikation.



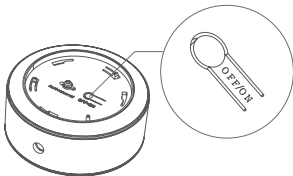
Produktzusammenbau

Gehen Sie nach den Anweisungen des Benutzerhandbuchs des Zugangstors vor und geben Sie die Sirene an das Tor als neues Zubehör hinzu.

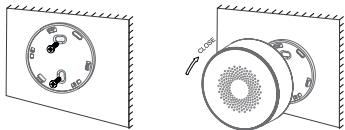
1. Drehen Sie die Installationsbasis dem Uhrzeigersinn entgegengesetzt und nehmen Sie sie aus dem Produkt heraus.



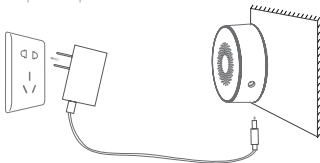
2. Schalten Sie das Produkt ein.



3. Befestigen Sie die Installationsbasis an die Wand mit Hilfe eines Dübels und der Schrauben oder eines beiderseitigen 3M-Aufklebers. Schrauben Sie das Produkt auf die Installationsbasis durch das Drehen im Uhrzeigersinn auf. Wenn Sie den beiderseitigen 3M-Aufkleber verwenden, sichern Sie ab, dass die Oberfläche der Installation glatt und trocken ist. Bereinigen Sie die jeweilige Oberfläche vor der Installation, Sie vermeiden so den Sturz des Produkts.



4. Schließen Sie den Speiseadapter an die Sirene an.



Technische Parameter

Drahtlose Technologie	ZigBee
Betriebsspannung	12 V (Speiseadapter)
Sendefrequenz	2.4 GHz
Arbeitstemperatur	-10°C to +55°C
Eingebaute Batterie	3.7 V Lithiumbatterie
Bereitschaftsdauer	ca. 24 Stunden
Relative Feuchtigkeit	< 90%
Abmessungen	Ø80 mm x 34.5 mm

INFORMATIONEN ÜBER DIE ENTSORGUNG UND WIEDERVERWERTUNG

Dieses Produkt ist mit einem Symbol für die getrennte Sammlung gekennzeichnet. Das Produkt muss im Einklang mit den Vorschriften für die Entsorgung von elektrischen und elektronischen Geräten (Richtlinie 2012/19/EU über elektrische und elektronische Geräteabfälle) entsorgt werden. Eine Entsorgung über den normalen Hausmüll ist unzulässig. Alle elektrischen und elektronischen Produkte müssen im Einklang mit allen örtlichen und europäischen Vorschriften an dafür vorgesehenen Sammelstellen, die über eine entsprechende Genehmigung und Zertifizierung gemäß den örtlichen und legislativen Vorschriften verfügen entsorgt werden. Die richtige Entsorgung und Wiederverwertung hilft dabei die Auswirkungen auf die Umwelt und die menschliche Gesundheit zu minimieren. Weitere Informationen zur Entsorgung erhalten Sie von Ihrem Verkäufer, der autorisierten Servicestelle oder bei den örtlichen Ämtern.

EU-KONFORMITÄTSERLÄRUNG

Hiermit erklärt Witty s.r.o., dass der Funkanlagentyp TSL-SEN-SIREN der Richtlinie 2014/53/EU entspricht. Der vollständige Text der EU-Konformitätserklärung ist unter der folgenden Internetadresse verfügbar: teslasmart.com/declaration

Konnektivität: Wi-Fi 2,4 GHz IEEE 802.11b/g/n

Frequenzband: 2.412 - 2.472 GHz

Max. Sendeleistung. [EIRP]: < 20 dBm



Produzent

Tesla Global Limited
Gee Chang Industrial Building,
121 Des Voeux Road Central
852 00 Hong Kong
www.teslasmart.com



TESLA SMART SENSOR SIREN

NÁVOD K OBSLUZE

EN

DE

CZ

SK

PL

HU

SL

HR

UA

RU

Obsah balení

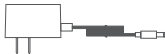
Zkontrolujte, zda je produkt v neporušeném stavu. Ujistěte se, že balení obsahuje níže uvedené příslušenství.



1X Tesla Smart Sensor Siren



1X 3M oboustranná samolepka



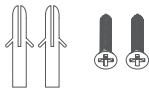
1X Napájecí adaptér



1X QC PASSED (osvědčení o certifikaci)



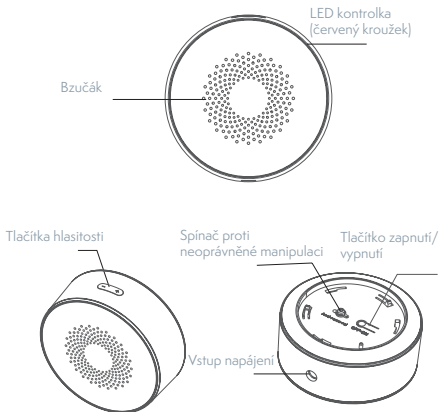
1X Uživatelská příručka



2X Hmoždinky, 2X Šroubky

Popis produktu a jeho části Základní funkce

Popis produktu



Vlastnosti produktu

1. Akustická siréna se zábleskovým majákem pro alarm (100 dB).
2. Funkce monitorování a upozornění na nízké napětí.
3. Pravidelné odesílání online hlášení přístupové brány.
4. Design s ochranou proti neoprávněné manipulaci.
5. Bezdrátový přenos, snadná instalace.
6. Pouzdro ABS, odolné vůči záření a teple.

Zapnutí a externí zdroj napájení

1. Po prvním zapnutí produktu se LED kontrolka rozsvítí na 3 sekundy.
2. Pokud je produkt napájen baterií, stisknutím a podržením tlačítka zapnutí/vypnutí po dobu delší než 3 sekundy produkt zapnete/vypnete.
3. Nastavení sítě / Ukončení nastavení: Současně stiskněte a po dobu delší než 5 sekund podržte obě tlačítka hlasitosti (+ a -).



Poznámka: Při příjmu poplašného signálu z přístupové brány začne kontrolka stavu blikat a bzučák zapípá. Alarm můžete vypnout prostřednictvím aplikace.

Základní funkce

1. Nastavení sítě: Současně stiskněte tlačítka hlasitosti (+ a -), na 5 sekund se rozsvítí červená kontrolka. Uvolněte tlačítko a nastavte síť. LED kontrolka bude během nastavování sítě blikat. LED kontrolka se na 3 sekundy rozsvítí a poté zhasne. Pokud se nastavení sítě nezdaří, zhasne ihned.

2. Nastavení hlasitosti: Hlasitost sirény můžete upravit pomocí tlačítek + a -.

3. Spínač proti neoprávněné manipulaci: Pokud se někdo pokusí sirénu odstranit, spustí alarm. Chcete-li alarm vypnout, třikrát stiskněte spínač proti neoprávněné manipulaci, nebo jej vypnete prostřednictvím aplikace.

4. LED kontrolka

Zapnutí/Vypnutí: LED kontrolka se na 3 sekundy rozsvítí, bzučák dvakrát zapípá.

Nízké napětí: LED kontrolka každých 20 sekund zabliká.

Nastavení sítě: LED kontrolka bliká.

Vypnutí: Bzučák jednou zapípá.

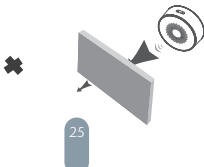
Výpadek sítě: LED kontrolka přestane blikat a zhasne.

Úspěšné nastavení sítě: LED kontrolka se na 3 sekundy rozsvítí a poté zhasne.

Místo instalace a bezpečnostní opatření

1. Nainstalujte produkt na vnitřní obložení, sádkartonovou stěnu, nebo nařené dřevo.

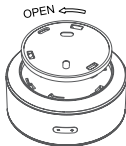
2. Stavební materiály, jako je např. železobeton, zkrátí vzdálenost bezdrátové komunikace.



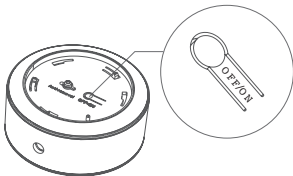
Sestavení produktu

Postupujte podle pokynů uživatelské příručky přístupové brány a přidejte síredu k bráně jako nové příslušenství.

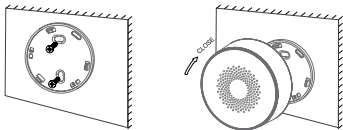
1. Otočte instalační základnu proti směru hodinových ručiček a vyjměte ji z produktu.



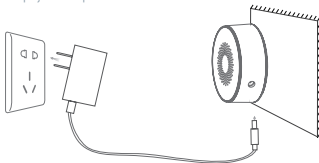
2. Zapněte produkt.



3. Připevněte instalační základnu na stěnu pomocí hmoždinky a šroubků, nebo 3M oboustranné samolepky. Našroubujte produkt na instalační základnu otáčením ve směru hodinových ručiček. Pokud použijete 3M oboustrannou samolepku, zajistěte, aby byl povrch instalace hladký a suchý. Před instalací daný povrch očistěte, předejdete tak pádu produktu.



4. Připojte k sířně napájecí adaptér.



Technické parametry

Bezdrátová technologie	ZigBee
Provozní napětí	12 V (napájecí adaptér)
Vysílací frekvence	2.4 GHz
Pracovní teplota	-10°C to +55°C
Zabudovaná baterie	3.7 V lithiová baterie
Pohotovostní doba	ca. cca 24 hodin
Relativní vlhkost	< 90%
Rozměry	Ø80 mm x 34.5 mm

INFORMACE O LIKVIDACI A RECYKLACI

Všechny produkty s tímto označením je nutno likvidovat v souladu s předpisy pro likvidaci elektrických a elektronických zařízení (směrnice 2012/19/EU). Jejich likvidace společně s běžným komunálním odpadem je nepřipustná. Všechny elektrické a elektronické spotřebiče likvidujte v souladu se všemi místními i evropskými předpisy na určených sběrných místech s odpovídajícím oprávněním a certifikací dle místních i legislativních předpisů. Správná likvidace a recyklace napomáhá minimalizovat dopady na životní prostředí a lidské zdraví. Další informace k likvidaci získáte u prodejce, v autorizovaném servisu nebo u místních úřadů.

EU PROHLÁŠENÍ O SHODĚ

Tímto společnost Witty, s.r.o prohlašuje, že typ rádiového zařízení TSL-SEN-SIREN je v souladu se směrnicí 2014/53/EU. Úplné znění EU prohlášení o shodě je k dispozici na této internetové adrese:
teslasmart.com/declaration

Konektivita: Wi-Fi 2,4 GHz IEEE 802.11b/g/n

Kmitočtové pásmo: 2.412 - 2.472 GHz

Max. radiofrekvenční výkon (EIRP): < 20 dBm



Výrobce

Tesla Global Limited
Gee Chang Industrial Building,
121 Des Voeux Road Central
852 00 Hong Kong
www.teslasmart.com



TESLA SMART SENSOR SIREN

NÁVOD NA OBSLUHU

EN

DE

CZ

SK

PL

HU

SL

HR

UA

RU

Obsah balenia

Skontrolujte, či je výrobok v neporušenom stave. Ubezpečte sa, že balenie obsahuje nižšie uvedené príslušenstvo.



1x Tesla Smart Sensor Siren



1x 3M obojstranná samolepka



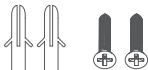
1x Napájací adaptér



1x QC PASSED (osvedčenie o certifikácii)



1x Používateľská príručka

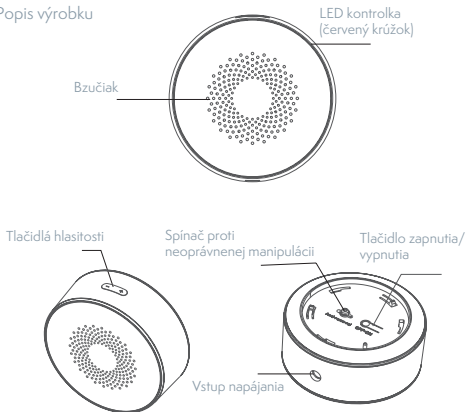


2x Hmoždinky, 2x Skrutky

Popis výrobku a jeho časti

Základné funkcie

Popis výrobku



Vlastnosti výrobku

1. Akustická siréna so zábleskovým majákom pre alarm (100 dB).
2. Funkcia monitorovania a upozornenia na nízke napätie.
3. Pravidelné odosielanie on-line hlásení prístupovej brány.
4. Dizajn s ochranou proti neoprávnenej manipulácii.
5. Bezdrôtový prenos, jednoduchá inštalácia.
6. Puzdro ABS odolné voči žiareniu a teplu.

Zapnutie a externý zdroj napájania

1. Po prvom zapnutí výrobku sa LED kontrolka na 3 sekundy rozsvieti.
2. Ak sa výrobok napája z batérie, stlačením a podržaním tlačidla zapnutia/vypnutia na viac ako 3 sekundy výrobok zapnete/vypnete.
3. Nastavenie siete / Ukončenie nastavenia: Súčasne stlačte a na viac ako 5 sekúnd podržte obe tlačidlá hlasitosti (+ a -).



Poznámka: Pri prijíme poplašného signálu z prístupovej brány začne kontrolka stavu blikať a bzučiak zapípa. Alarm môžete vypnúť prostredníctvom aplikácie.

Základné funkcie

1. Nastavenie siete: Súčasne stlačte tlačidlá hlasitosti (+ a -), na 5 sekúnd sa rozsvieti červená kontrolka. Uvoľnite tlačidlo a nastavte sieť. LED kontrolka bude počas nastavovania siete blikať. LED kontrolka sa na 3 sekundy rozsvieti a potom zhasne. Ak sa nastavenie siete nepodarí, zhasne ihneď.

2. Nastavenie hlasitosti: Hlasitosť sirény môžete upraviť pomocou tlačidiel + a -.

3. Spínač proti neoprávnenej manipulácii. Ak sa niekto pokúsi sirénu odstrániť, spustí sa alarm. Ak chcete alarm vypnúť, trikrát stlačte spínač proti neoprávnenej manipulácii, alebo ho vypnite pomocou aplikácie.

4. LED kontrolka

Zapnutie/Vypnutie: LED kontrolka sa na 3 sekundy rozsvieti, bzučiak dvakrát zapípa.

Nízke napätie: LED kontrolka každých 20 sekúnd zabliká.

Nastavenie siete: LED kontrolka bliká.

Vypnutie: Bzučiak jedenkrát zapípa.

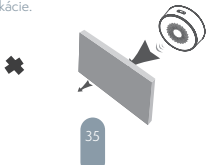
Výpadok siete: LED kontrolka prestane blikať a zhasne.

Úspešné nastavenie siete: LED kontrolka sa na 3 sekundy rozsvieti a potom zhasne.

Miesto inštalácie a bezpečnostné opatrenia

1. Výrobok nainštalujte na vnútorné obloženie, sadrokartónovú stenu alebo natreté drevo.

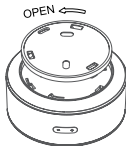
2. Stavebné materiály, ako napr. železobetón, skrátia vzdialenosť bezdrôtovej komunikácie.



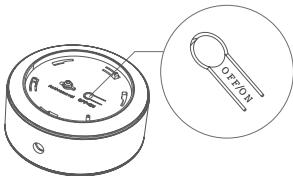
Zostavenie výrobku

Postupujte podľa pokynov v používateľskej príručke prístupovej brány a sirénu pridajte k bráne ako nové príslušenstvo.

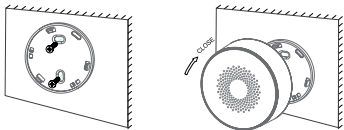
1. Inštalačnú základňu otočte proti smeru hodinových ručičiek a vyberte ju z výrobku.



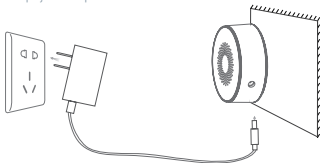
2. Zapnite výrobok.



3. Inštalačnú základňu pripevnite na stenu pomocou hmoždinky a skrutiek alebo 3M obojstrannej samolepky. Výrobok priskrutkujte na inštalačnú základňu otáčaním v smere hodinových ručičiek. Ak použijete 3M obojstrannú samolepku, zaistite, aby bol povrch inštalácie hladký a suchý. Pred inštaláciou daný povrch očistite, predídete tak pádu výrobku.



4. K siréne pripojte napájací adaptér.



Technické parametre

Bezdrôtová technológia	ZigBee
Prevádzkové napätie	12 V (napájací adaptér)
Vysielacia frekvencia	2.4 GHz
Pracovná teplota	-10°C to +55°C
Zabudovaná batéria	3.7 V lítiová batéria
Pohotovostná doba	ca. cca 24 hodín
Relatívna vlhkosť	< 90%
Rozmery	Ø80 mm x 34.5 mm

INFORMÁCIE O LIKVIDÁCII A RECYKLÁCII

Všetky výrobky s týmto označením treba likvidovať v súlade s predpismi na likvidáciu elektrických a elektronických zariadení (smernica 2012/19/EÚ). Ich likvidácia spolu s bežným komunálnym odpadom je neprípustná. Všetky elektrické a elektronické spotrebiče likvidujte v súlade so všetkými miestnymi a európskymi predpismi na určených zberných miestach s príslušným oprávnením a certifikátom podľa miestnych a legislatívnych predpisov. Správna likvidácia a recyklácia pomáha minimalizovať negatívny vplyv na životné prostredie a ľudské zdravie. Ďalšie informácie o likvidácii získate u predajcu, v autorizovanom servise a na miestnych úradoch. Pro rádiová zařízení podléhající směrnici 2014/53/EU (Wi-Fi, Bluetooth, Zigbee, ...)

EÚ VYHLÁSENIE O ZHODE

Witty, s.r.o týmto vyhlasuje, že rádiové zariadenie typu TSL-SEN-SIREN je v súlade so smernicou 2014/53/EÚ. Úplné EÚ vyhlásenie o zhode je k dispozícii na tejto internetovej adrese: teslasmart.com/declaration

Konektivita: Wi-Fi 2,4 GHz IEEE 802.11b/g/n

Frekvenčné pásmo: 2.412 - 2.472 GHz

Max. vysokofrekvenčný výkon [EIRP]: < 20 dBm



Výrobca

Tesla Global Limited
Gee Chang Industrial Building,
121 Des Voeux Road Central
852 00 Hong Kong
www.teslasmart.com



TESLA SMART SENSOR SIREN

INSTRUKCJA OBSŁUGI

EN

DE

CZ

SK

PL

HU

SL

HR

UA

RU

Zawartość opakowania

Sprawdź, czy produkt jest w nienaruszonym stanie. Upewnij się, że pakiet zawiera poniżej podane wyposażenie.



1X Tesla Smart Sensor Siren



1X 3M naklejka dwustronna



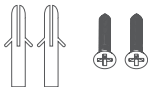
1X Adapter zasilający



1X QC PASSED (oświadczenie o certyfikacji)



1X Podręcznik użytkownika

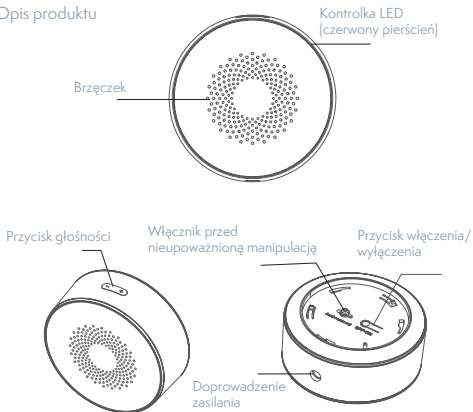


2X Kołki, 2X Śruby

Opis produktu i jego części

Funkcje podstawowe

Opis produktu



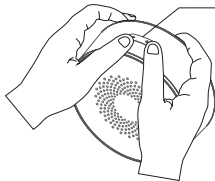
Właściwości produktu

1. Syrena akustyczna z światłem błyskowym do alarmu (100 dB).
2. Funkcja monitorowania i ostrzegania na niskie napięcie.
3. Regularne przesyłanie on-line komunikatów do bramy dostępu.
4. Design z ochroną przez nieupoważnioną manipulacją.
5. Transmisja bezprzewodowa, prosta instalacja.
6. Etui ABS, wytrzymałe na promieniowanie i temperaturę.

Włączenie i zewnętrzne źródło zasilania

1. Po pierwszym włączeniu produktu, kontrolka LED rozświeci się na 3 sekundy.
2. Gdy produkt jest zasilany z baterii, przez naciśnięcie i przytrzymanie przycisku włączenia/wyłączenia na dłużej niż na 3 sekundy, produkt włączysz/wyłączysz.
3. Ustawienie sieci / Zakończenie ustawień: Równocześnie wciśnij i przez okres dłuższy niż 5 sekund przytrzymaj przyciski głośności (+ i -).

Press volume + and - buttons



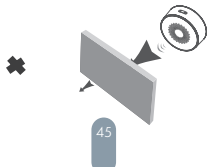
Uwaga: W razie odbioru sygnału alarmowego z bramy dostępu kontrolka stanu zacznie migotać a brzęczyk zabrzęczy. Alarm można wyłączyć za pośrednictwem aplikacji.

Funkcje podstawowe

1. Ustawienie sieci: Równocześnie naciśnij przyciski głośności (+ a -), na 5 sekund rozświeci się czerwona kontrolka. Zwolnij przyciski i dokonaj ustawień sieci. Kontrolka LED będzie migotać w trakcie dokonywania ustawień sieci. Kontrolka LED rozświeci się na 3 sekundy, po czym zgaśnie. Gdy ustawienie sieci nie zostanie zakończone sukcesem, zgaśnie natychmiast.
2. Ustawienie głośności: Głośność syreny można zmienić przy pomocy przycisków + i -.
3. Włacznik przed nieupoważnioną manipulacją: Jeżeli ktoś będzie się starał syrenę usunąć, włączy alarm. Gdy chcesz wyłączyć alarm, trzy razy naciśnij włacznik przed nieupoważnioną manipulacją lub też wyłącz go za pośrednictwem aplikacji.
4. Kontrolka LED
Włącz/Wyłącz Kontrolka LED rozświeci się na 3 sekundy, brzęczek 2x zabrzączy.
Niskie napięcie: Kontrolka LED zamigocze każdych 20 sekund.
Ustawienie sieci: Kontrolka LED migocze.
Wyłączenie: Brzęczek zabrzączy 1x.
Strata sieci: Kontrolka LED przestanie migać i zgaśnie.
Udane ustawienie sieci: Kontrolka LED rozświeci się na 3 sekundy, po czym zgaśnie.

Miejsce instalacji i środki bezpieczeństwa

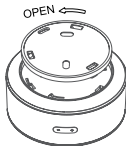
1. Zainstaluj produkt na okładzinę wewnętrzną, ścianę gipsową lub pomalowane drewno.
2. Materiały budowlane, jak np. żelbet, skróci odległość komunikacji



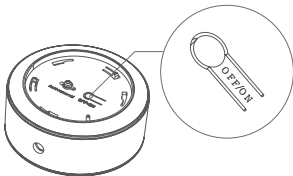
Złożenie produktu

Postępuj zgodnie z instrukcjami w podręczniku użytkownika bramy dostępu i dodaj syrenę do bramy jako nowe wyposażenie.

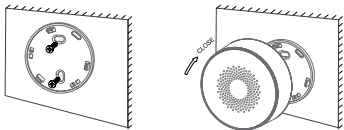
1. Przekręć podstawą instalacyjną w kierunku przeciwnym do ruchu wskazówek zegara i wyjmij ją z produktu.



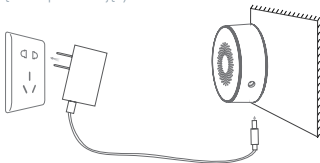
2. Włącz produkt.



3. Przymocuj podstawę instalacyjną na ścianę przy pomocy kołka i śrub, lub 3M naklejki dwustronnej. Zaśrubuj produkt do podstawy instalacyjnej w kierunku ruchu wskazówek zegara. Jeżeli wykorzystasz 3M naklejkę dwustronną, zapewnij, by powierzchnia instalacji była gładka i sucha. Przed instalacją daną powierzchnię oczyść, zapobiegniesz przez to upadkowi produktu.



4. Do syreny przyłącz adapter zasilający.



Parametry techniczne

Technologia bezprzewodowa	ZigBee
Napięcie operacyjne	12 V (adapter zasilający)
Częstotliwość nadawania	2.4 GHz
Temperatura operacyjna	-10°C to +55°C
Wbudowany akumulator	3.7 V akumulator litowy
Tryb gotowości	ok. 24 godziny
Wilgotność względna	< 90%
Wymiary	Ø80 mm x 34.5 mm

INFORMACJE O UTYLIZACJI I RECYKLINGU

Wszystkie produkty z niniejszym oznaczeniem należy utylizować zgodnie z przepisami w sprawie zużytego sprzętu elektrycznego i elektronicznego (dyrektywa 2012/19/UE). Wyrzucanie ich razem ze zwykłymi odpadami komunalnymi jest niedozwolone. Wszystkie urządzenia elektryczne i elektroniczne należy utylizować zgodnie ze wszystkimi przepisami w określonych miejscach zbiórki z odpowiednimi uprawnieniami i certyfikacją według przepisów regionalnych i ustawodawstwa. Właściwa utylizacja i recykling pomagają w minimalizacji wpływu na środowisko naturalne oraz ludzkie zdrowie. Pozostałe informacje w zakresie utylizacji można otrzymać u sprzedającego, w autoryzowanym serwisie lub w lokalnych urzędach.

DEKLARACJA ZGODNOŚCI EÜ

Witty, s.r.o niniejszym oświadcza, że TSL-SEN-SIREN urządzenia radiowego model jest zgodny z dyrektywą 2014/53/UE. Pełny tekst deklaracji zgodności UE jest dostępny pod następującym adresem internetowym:
teslasmart.com/declaration

Łączność: Wi-Fi 2,4 GHz IEEE 802.11b/g/n

Zakresu(-ów) częstotliwości: 2.412 - 2.472 MHz

Maks. moc częstotliwości radiowej (EIRP): < 20 dBm



Producent

Tesla Global Limited
Gee Chang Industrial Building,
121 Des Voeux Road Central
852 00 Hong Kong
www.teslasmart.com



TESLA SMART SENSOR SIREN

HASZNÁLATI ÚTMUTATÓ

EN

DE

CZ

SK

PL

HU

SL

HR

UA

RU

A csomag tartalma

Ellenőrizze, hogy a termék sértetlen állapotban van-e. Győződjön meg róla, hogy a csomag tartalmazza az alábbi tartozékokat.



1X Tesla Smart Sensor Siren



1X 3M kétoldalas öntapadó ragasztó



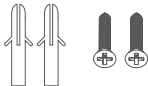
1X Tápadapter



1X QC PASSED (igazolás a minősítésről)



1X Használati útmutató

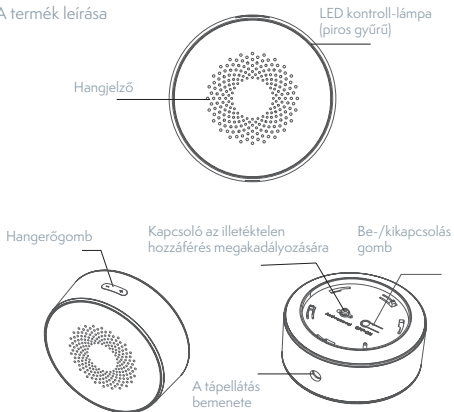


2X Típli, 2X Csavar

A termék és részei leírása

Alapfunkciók

A termék leírása



A termék tulajdonságai

1. Akusztikus sziréna villogó riasztófénnyel (100 dB).
2. Megfigyelő és figyelmeztető funkció alacsony feszültségen.
3. Rendszeres online jelentés küldése a hozzáférési kapunak.
4. Dizájn illetéktelen hozzáférés elleni védelemmel.
5. Vezeték nélküli átvitel, egyszerű telepítés.
6. ABS tok, sugárzás- és hőálló.

Bekapcsolás és a külső tápforrás

1. A termék első bekapcsolása után a LED kontroll-lámpa 3 másodpercre kigyullad.
2. Ha a termék tápellátását elem biztosítja, a terméket a be-/kikapcsolás gomb 3 másodpercen túli nyomva tartásával lehet be-/kikapcsolni.
3. A hálózat beállítása / A beállítások befejezése: Több mint 5 másodpercig tartsa nyomva egyszerre mindkét hangerőgombot (+ és -).



Megjegyzés: Amikor a hozzáférési kaputól vészjelzést kap, az állapotjelző kontroll-lámpa villogni kezd, és megszólal a hangjelző. A riasztót az alkalmazáson keresztül tudja kikapcsolni.

Alapfunkciók

1. A hálózat beállítása: Nyomja meg egyszerre a hangerőgombokat (+ és -), és 5 másodpercre kigyullad egy piros kontroll-lámpa. Engedje el a gombokat és állítsa be a hálózatot. A LED kontroll-lámpa a beállítás közben villog. A LED kontroll-lámpa 3 másodpercre kigyullad, majd elalszik. Ha a hálózat beállítása nem sikerül, azonnal kialszik.

2. A hangerő beállítása: A sziréna hangerejét a + és - gombbal módosíthatja.

3. Kapcsoló az illetéktelen hozzáférés megakadályozására. Ha valaki megpróbálja eltávolítani a szirénát, beindul a riasztás. Ha a riasztást ki akarja kapcsolni, nyomja meg háromszor az illetéktelen hozzáférés megakadályozására szolgáló kapcsolót, vagy kapcsolja ki az alkalmazás segítségével.

4. LED kontroll-lámpa

A készülék be-/kikapcsolása: A LED kontroll-lámpa 3 másodpercre kigyullad, a hangjelző kettőt sípol.

Alacsony feszültség: A LED kontroll-lámpa 20 másodpercenként felvillan.

A hálózat beállítása: A LED kontroll-lámpa villog.

Kikapcsolás: A hangjelző egyet sípol.

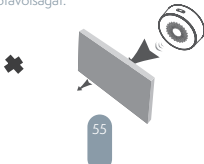
A hálózat kiesése: A LED kontroll-lámpa abbahagyja a villogást és kialszik.

Sikeres hálózati beállítás: A LED kontroll-lámpa 3 másodpercre kigyullad, majd elalszik.

A telepítés helye és biztonsági intézkedések

1. A terméket belső burkolatra, gipszkarton falra vagy festett fára szerelje.

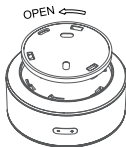
2. Az olyan építőanyagok, mint pl. a vasbeton, csökkentik a vezeték nélküli kommunikáció hatótávolságát.



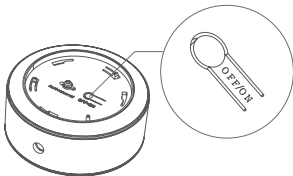
A termék összeállítása

Kövesse a hozzáférési kapu használati útmutatójának utasításait, és új tartozékként adja hozzá a szirénát.

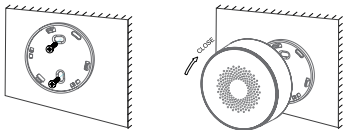
1. Forgassa el telepítő alapzatot az óramutató járásával ellenkező irányba, és vegye ki a termékből.



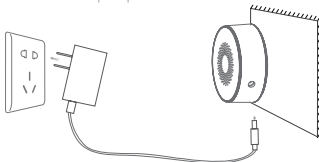
2. Kapcsolja be a terméket.



3. A tiplikkel és csavarokkal vagy a 3M kétoldalas öntapadó ragasztóval rögzítse a telepítő alappozatot a falra. Az óramutató járásával megegyező irányba csavarozza fel a terméket a telepítő alappozatra. Ha a 3M kétoldalas öntapadó ragasztót használja, gondoskodjon róla, hogy a telepítési felület sima és száraz legyen. Telepítés előtt az adott felületet tisztítsa meg, ezzel megelőzheti, hogy a termék leessen.



4. Csatlakoztassa a szirénához a tápadaptert.



Műszaki paraméterek

Vezeték nélküli technológia	ZigBee
Üzemi feszültség	12 V (tápadapter)
Átviteli frekvencia	2.4 GHz
Üzemi hőmérséklet	-10°C to +55°C
Beépített akkumulátor	3.7 V lítium akkumulátor
Készenléti idő:	kb. 24 óra
Relatív páratartalom	< 90%
Méretetek	Ø80 mm x 34.5 mm

MEGSEMISÍTÉSI ÉS ÚJRAHASZNOSÍTÁSI INFORMÁCIÓK

Az ezzel a jelöléssel ellátott termékeket az elektromos és elektronikus berendezések megsemmisítésére vonatkozó előírásokkal összhangban kell megsemmisíteni (2012/19/EU irányelv). Tilos őket a normál háztartási hulladék közé dobni. Minden elektromos és elektronikus berendezést a helyi és európai előírásoknak megfelelően semmisítsen meg, a helyi és európai előírásoknak megfelelő jogosultsággal és tanúsítvánnyal rendelkező gyűjtőhelyen. A megfelelő módon történő megsemmisítés és az újrahasznosítás segít minimalizálni a környezetet és az emberi egészségre gyakorolt hatásokat. A megsemmisítésre vonatkozó további információkért forduljon az eladóhoz, a hivatalos szervizhez vagy a helyi hivatalokhoz.

EU-MEGFELELŐSÉGI NYILATKOZAT

Witty, s.r.o igazolja, hogy a TSL-SEN-SIREN típusú rádióberendezés megfelel a 2014/53/EU irányelvnek. Az EU-megfelelőségi nyilatkozat teljes szövege elérhető a következő internetes címen: teslasmart.com/declaration

Kapcsolódás: Wi-Fi 2,4 GHz IEEE 802.11b/g/n

Az(ok) a frekvenciasáv(ok): 2.412 - 2.472 MHz

Frekvenciasávban maximális jelerősség (EIRP): < 20 dBm



Termelő

Tesla Global Limited
Gee Chang Industrial Building,
121 Des Voeux Road Central
852 00 Hong Kong
www.teslasmart.com



TESLA SMART SENSOR SIREN

NAVODILO ZA UPORABO

EN

DE

CZ

SK

PL

HU

SL

HR

UA

RU

Vsebina pakiranja

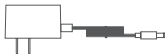
Preverite, ali je izdelek v brezhibnem stanju. Prepričajte se, da pakiranje vsebuje spodaj navedeno opremo.



1X Tesla Smart Sensor Siren



1X obojestranska nalepka 3M



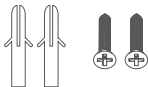
1X Napajalni adapter



1X QC PASSED (potrdilo o certificiranju)



1X Uporabniški priročnik

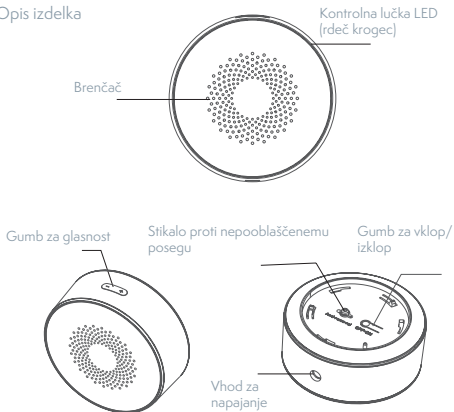


2X Vložek, 2X Vijak

Opis izdelka in njegovih delov

Osnovne funkcije

Opis izdelka

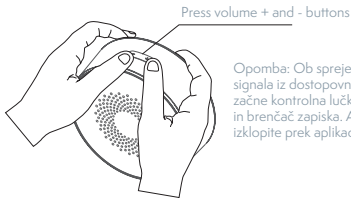


Lastnosti izdelka

1. Akustična sirena s svetlobno signalizacijo za alarm (100 dB).
2. Funkcija spremljanja in opozoril na nizko napetost.
3. Redno oddajanje spletnih sporočil dostopovnega prehoda.
4. Zasnova z zaščito proti nepooblaščenim posegom.
5. Brezžični prenos, enostavna namestitvev.
6. Ohišje ABS, odporno proti sevanju in toploti.

Vklop in zunanji vir napajanja

1. Po prvem vklopu izdelka se kontrolna lučka LED prižge za 3 sekunde.
2. Če se izdelek napaja z baterijo, s pritiskom in pridrženjem gumba za vklop/izklop za več kot 3 sekunde izdelek vklopite/izklopite.
3. Nastavitev omrežja / Konec nastavitev: Hkrati pritisnite in za več kot 5 sekund pridržite oba gumba za glasnost (+ in -).



Opomba: Ob sprejemu alarmnega signala iz dostopovnega prehoda začne kontrolna lučka stanja utripati in brenčać zapiska. Alarm lahko izklopite prek aplikacije.

Osnovne funkcije

1. Nastavitev omrežja: Hkrati pritisnite gumba za glasnost (+ in -) in za 5 sekund se bo prižgala rdeča kontrolna lučka. Spustite gumb in nastavite omrežje. Kontrolna lučka LED med nastavljanjem obrežja utripa. Kontrolna lučka LED se za 3 sekunde prižge in nato ugasne. Če nastavitev omrežja ni uspešna, se ugasne takoj.
2. Nastavitev glasnosti: Glasnost sirene lahko spremenite s pomočjo gumbov + in -.
3. Stikalo proti nepooblaščenemu posegu. Če nekdo poskuša sireno odstraniti, se sproži alarm. Če želite alarm izklopiti, trikrat pritisnite na stikalo proti nepooblaščenemu posegu ali ga izklopite prek aplikacije.
4. Kontrolna lučka LED

Vklop/Izklop: Kontrolna lučka LED se za 3 sekunde prižge, brenčač dvakrat zapiska.

Nizka napetost: Kontrolna lučka LED utripne vsakih 20 sekund.

Nastavitev omrežja: Kontrolna lučka LED utripa.

Izklop: Brenčač enkrat zapiska.

Izpad omrežja: Kontrolna lučka LED neha utripati in ugasne.

Uspešna nastavitev omrežja: Kontrolna lučka LED se za 3 sekunde prižge in nato ugasne.

Mesto namestitve in varnostni ukrepi

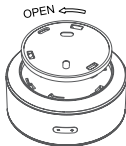
1. Izdelek namestite na notranje obloge, mavčnokartonsko steno ali premazan las.
2. Gradbeni materiali, kot je npr. železobetonski, skrajšajo oddaljenost brezžične komunikacije.



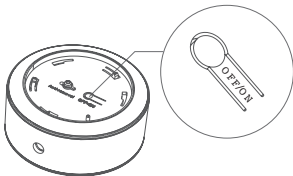
Sestavitev izdelka

Ravnajte se v skladu z napotki uporabniškega priročnika dostopovnega prehoda in dodajte sireno kot novo napravo.

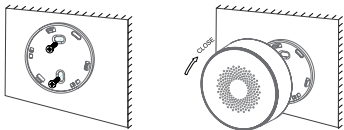
1. Zavrtite montažni podstavek proti smeri urnega kazalca in ga vzemite iz izdelka.



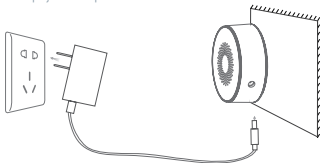
2. Vključite izdelek.



3. Pritrdite montažni podstavek na steno s pomočjo vložkov in vijakov ali obojestranske nalepke 3M. Privijte izdelek na montažni podstavek z vrtenjem v smeri urnega kazalca. Če uporabljate obojestransko nalepko 3M, zagotovite, da bo površina namestitve gladka in suha. Pred namestitvijo površino očistite, da preprečite padec izdelka.



4. K sireni priključite napajalni adapter.



Tehnični parametri

Brezžična tehnologija	ZigBee
Delovna napetost	12 V (napajalni adapter)
Frekvenca oddajanja	2.4 GHz
Delovna temperatura	-10°C to +55°C
Vgrajena baterija	3.7 V litijeva baterija
Čas pripravljenosti:	okoli 24 ur
Relativna vlažnost	< 90%
Dimenzije	Ø80 mm x 34.5 mm

INFORMACIJE O ODSTRANJEVANJU IN RECIKLIRANJU

Vse izdelke s to oznako je treba odstraniti v skladu s predpisi o odstranjevanju električne in elektronske opreme (Smernica 2012/19/EU). Odstranjevanje teh naprav skupaj s komunalnimi odpadki ni dovoljeno. Vse električne in elektronske aparate odstranjujte v skladu s krajevnimi in evropskimi predpisi. Odlagajte jih na določena zbirna mesta z ustreznim dovoljenjem in certificiranjem v skladu s krajevnimi in zakonskimi predpisi. Pravilen način odstranjevanja in recikliranja pomagata zmanjšati vplive na okolje in zdravje ljudi. Dodatne informacije o odstranjevanju lahko dobite pri prodajalcu, pooblaščenem servisnem centru ali lokalnem organu.

IZJAVA EU O SKLADNOSTI

Witty, s.r.o potrjuje, da je tip radijske opreme TSL-SEN-SIREN skladen z Direktivo 2014/53/EU. Celotno besedilo izjave EU o skladnosti je na voljo na naslednjem spletnem naslovu: teslasmart.com/declaration

Povezljivost: Wi-Fi 2,4 GHz IEEE 802.11b/g/n

Frekvenčni pas: 2.412 - 2.472 MHz

Največja energija za radijsko frekvenco (EIRP): < 20 dBm



Producent

Tesla Global Limited
Gee Chang Industrial Building,
121 Des Voeux Road Central
852 00 Hong Kong
www.teslasmart.com



TESLA SMART SENSOR SIREN

UPUTE ZA UPORABU

EN

DE

CZ

SK

PL

HU

SL

HR

UA

RU

Sadržaj paketa

Provjerite da li je proizvod netaknut. Provjerite da li paket sadrži dolje navedenu dodatnu opremu.



1X Tesla Smart Sensor Siren



1X 3M obostrana naljepnica



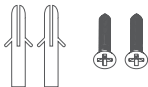
1X adapter za napajanje



1X QC PASSED (potvrda o certifikaciji)



1X Korisnički priručnik

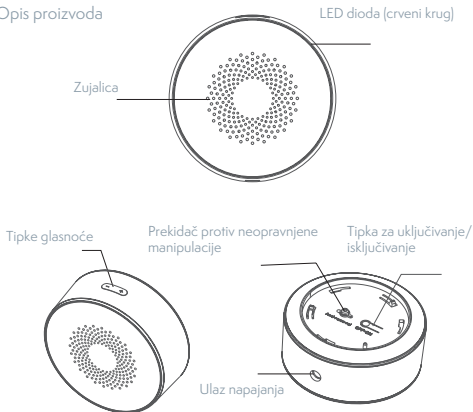


2X Tiple, 2X Vijci

Opis proizvoda i njegovih dijelova

Osnovne funkcije

Opis proizvoda

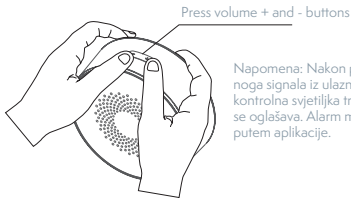


Značajke proizvoda

1. Akustična sirena s treperećim svjetlom za alarm (100 dB).
2. Funkcije nadzora i upozorenja niskog napona.
3. Redovito slanje internetskih izvještaja ulaznoga pristupnika.
4. Dizajn sa zaštitom od neovlaštenih manipulacija.
5. Bežični prijenos, jednostavna instalacija.
6. ABS kućište otporno na zračenje i toplinu.

Uključivanje i vanjski izvor napajanja

1. Kad se proizvod prvi puta uključi, LED dioda svijetli 3 sekunde.
2. Ako se proizvod napaja iz baterije, pritisnite i držite tipku uključivanje/isključivanje dulje od 3 sekunde kako biste uključili/isključili proizvod.
3. Postavke mreže / Završetak postavljanja: Istodobno pritisnite i držite obje tipke za glasnoću (+ i -) dulje od 5 sekundi.



Napomena: Nakon primanja alarmnoga signala iz ulaznog pristupa, kontrolna svjetiljka trepće i zujalo se oglašava. Alarm možete isključiti putem aplikacije.

Osnovne funkcije

1. Mrežne postavke: Istodobno pritisnite tipke za glasnoću (+ i -), crvena kontrolna svjetiljka svijetlit će 5 sekundi. Otpustite tipku i postavite mrežu. LED dioda će treperiti tijekom postavljanja mreže. LED dioda će se rasvijetliti u trajanju od 3 sekunde, a zatim se ugasiti. Ako mrežna postavka ne uspije, odmah će se ugasiti.

2. Podešavanje glasnoće: Glasnoću sirene možete prilagoditi tipkama + i -.

3. Prekidač protiv neopravnjene manipulacije. Ako netko pokuša ukloniti sirenu, to će aktivirati alarm. Kako biste isključili alarm, pritisnite prekidač protiv neovlaštene manipulacije (tamper) tri puta, ili ga isključite putem aplikacije.

4. LED dioda

Uključeno/Isključeno: LED dioda će se rasvijetliti u trajanju od 3 sekunde, zujalica će dva puta dati zvučni signal - „pipnuti će“.

Niski napon: LED dioda zatreperi svakih 20 sekundi.

Mrežne postavke: LED dioda treperi.

Isključivanje: Zujalica će dati jedan zvučni signal (1x „pipne“).

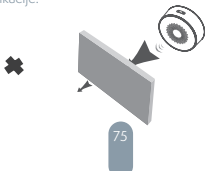
Prekid rada mreže: LED dioda je prestala svijetliti i ugasila se.

Uspješno postavljanje mreže: LED dioda će se rasvijetliti u trajanju od 3 sekunde, a zatim se ugasiti.

Mjesto instalacije i sigurnosne mjere predostrožnosti

1. Namontirajte proizvod na unutarnju podlogu, gipsanokartonske ploče ili obojeno drvo.

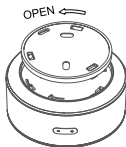
2. Građevinski materijali, poput armiranog betona, skraćuju udaljenost bežične komunikacije.



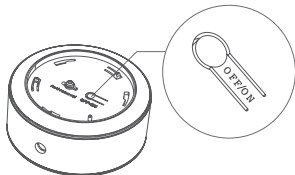
Sastavljanje uređaja

Slijedite upute u korisničkom priručniku za ulazni pristupnik i dodajte sirenu na pristupnik kao novu dodatnu opremu.

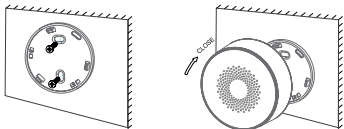
1. Okrenite montažnu bazu u smjeru suprotnom od kazaljke na satu te ju izvadite iz uređaja.



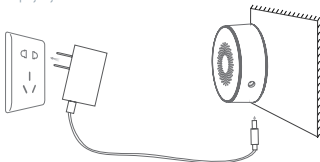
2. Uključite uređaj.



3. Montažnu bazu pričvrstite na zid pomoću tipli i vijaka ili 3M obostrane naljepnice. Uvijte proizvod na montažnu bazu okretanjem u smjeru kazaljke na satu. Ako upotrebljavate 3M obostranu naljepnicu, pobrinite se da je površina za montiranje glatka i suha. Prije montiranja očistite površinu kako biste spriječili pad proizvoda.



4. Spojite adapter napajanja na sirenu.



Tehnički parametri

Bežična tehnologija	ZigBee
Radni napon	12 V (adapter za napajanje)
Frekvencija emitiranja	2.4 GHz
Radna temperatura	-10°C to +55°C
Ugrađena baterija	3.7 V litijeva baterija
Vrijeme pripravnosti	približno 24 sata
Relativna vlažnost	< 90%
Dimenzije	Ø80 mm x 34.5 mm

INFORMACIJE O ODLAGANJU I RECIKLIRANJU

Svi proizvodi s ovom oznakom moraju se zbrinuti u skladu s propisima o zbrinjavanju električne i elektroničke opreme (Direktiva 2012/19 / EU). Njihovo odlaganje zajedno s običnim komunalnim otpadom je nedopustivo. Sve električne i elektroničke uređaje odložite u skladu sa svim lokalnim i europskim propisima na određena sabirna mjesta s odgovarajućim odobrenjem i certificiranjem u skladu s lokalnim i zakonodavnim propisima. Pravilno odlaganje i recikliranje pomažu umanjiti utjecaj na okoliš i ljudsko zdravlje. Za više informacija o zbrinjavanju obratite se prodavaču, ovlaštenom servisnom centru ili lokalnim vlastima.

EU IZJAVA O SUKLADNOSTI

Witty, s.r.o ovime izjavljuje da je radijska oprema tipa TSL-SEN-SIREN u skladu s Direktivom 2014/53/EU. Cjeloviti tekst EU izjave o sukladnosti dostupan je na sljedećoj internetskoj adresi: teslasmart.com/declaration

Povezivost: Wi-Fi 2,4 GHz IEEE 802.11b/g/n

Frekvencijski pojas: 2.412 - 2.472 GHz

Maks. radiofrekvencijska snaga prijenosu (EIRP): < 20 dBm



Proizvođač

Tesla Global Limited
Gee Chang Industrial Building,
121 Des Voeux Road Central
852 00 Hong Kong
www.teslasmart.com



TESLA SMART SENSOR SIREN

ІНСТРУКЦІЯ З ЕКСПЛУАТАЦІЇ

EN

DE

CZ

SK

PL

HU

SL

HR

UA

RU

Вміст упаковки

Переконайтеся, що виріб не пошкоджено. Переконайтеся, що в упаковці є перелічені нижче аксесуари.



1X Tesla Smart Sensor Siren



1X Двостороння наклейка 3M



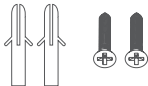
1X Адаптер



1X QC PASSED (сертифікат)



1X Керівництво користувача

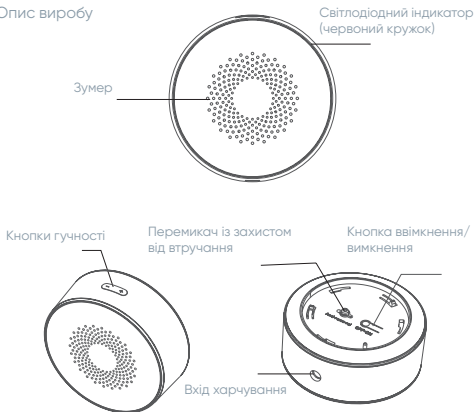


2X Дюбеля, 2X Шрупури

опис виробу та його частини

Основні функції

Опис виробу



Характеристики виробу

1. Акустична сирена з проблісковим маячком для сигналізації (100 дБ).
2. Функція моніторингу та попередження про низьку напругу.
3. Регулярна відправка онлайн-звітів на шлюз доступу.
4. Дизайн із захистом від несанкціонованих маніпуляцій.
5. Бездротова передача, просте встановлення.
6. Термостійкий і радіаційно стійкий корпус АБС.

Ввімкнення та зовнішнє джерело живлення

1. Після першого ввімкнення виробу світлодіод загориться на 3 секунди.
2. Якщо виріб працює від акумулятора, для ввімкнення/вимкнення виробу натисніть та утримуйте кнопку живлення більше 3 секунд.
3. Налаштування мережі / Завершення налаштування: Одночасно натисніть та утримуйте обидві кнопки гучності (+ і -) більше 5 секунд.



Примітка: При отриманні сигналу тривоги від шлюзу доступу індикатор стану блимає й зумер пищить. Ви можете вимкнути сигналізацію через додаток.

Основні функції

1. Мережеві налаштування: Одночасно натисніть кнопки гучності (+ і -), червоний індикатор загориться на 5 секунд. Відпустіть кнопку та налаштуйте мережу. Під час налаштування мережі світлодіод буде блимати. Світлодіод загориться на 3 секунди, а потім згасне. У разі збою настройки мережі він негайно згасне.

2. Регулювання гучності: Ви можете регулювати гучність сирени за допомогою кнопок + і -.

3. Перемикач для захисту від втручання. Якщо хтось спробує видалити сирену, ввімкнеться сигналізація. Щоб вимкнути сигналізацію, натисніть тричі перемикач для захисту від втручання або вимкніть її за допомогою додатку.

4. Світлодіодний індикатор

Вмикання/Вимикання: Світлодіод загоряється на 3 секунд, зумер подає звуковий сигнал двічі.

Низька напруга: Світлодіод блимає кожні 20 секунд.

Мережеві налаштування: Світлодіод блимає.

Вимкнення Зумер один раз запищить.

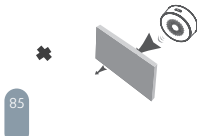
Збій мережі: Світлодіод перестає блимати та гасне.

Успішне налаштування мережі: Світлодіод загориться на 3 секунди, а потім згасне.

Місце встановлення та заходи безпеки

1. Встановіть виріб на внутрішнє облицювання, гіпсокартон або пофарбоване дерево.

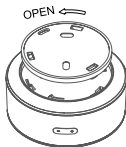
2. Будівельні матеріали, такі як залізобетон, скорочують відстань бездротового зв'язку.



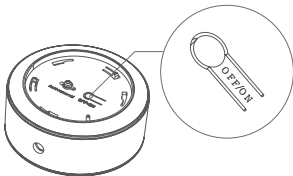
Збірка виробу

Дотримуйтесь інструкцій в керівництві користувача для шлюзу доступу та додайте сирену до шлюзу в якості нового аксесуара.

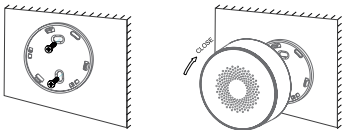
1. Поверніть монтажну основи проти годинникової стрілки та зніміть її з виробу.



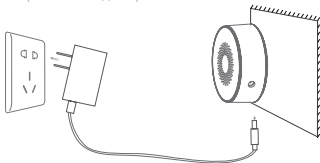
2. Увімкніть виріб.



3. Прикріпіть монтажну основу до стіни за допомогою дюбелів та шурупів або двосторонньої наклейки 3М. Прикрутіть виріб до монтажної основи, повернувши його за годинниковою стрілкою. Якщо ви використовуєте двосторонню наклейку 3М, переконайтеся, що поверхня для установки рівна й суха. Перед встановлення очистіть поверхню, щоб запобігти падінню виробу.



4. Підключіть адаптер живлення до сириени.




Технічні характеристики

Бездротова технологія	ZigBee
Робоча напруга	12 V (адаптер живлення)
Частота передачі	2.4 GHz
Робоча температура	-10°C to +55°C
Вбудований акумулятор	3.7 V літієва батарея
Час очікування	близько 24 годин
Відносна вологість	< 90%
Розміри	Ø80 mm x 34.5 mm

Заходи Безпеки

Для забезпечення безпеки і з причин ліцензування (CE) несанкціоновані зміни та модифікація виробу забороняються. Пристрій призначений для використання тільки у приміщенні.

 Цей пристрій – не іграшка, не дозволяйте дітям гратися з ним. Приберіть пакувальний матеріал. Пластикові плівка/пакети, шматочки полістиролу тощо можуть бути небезпечні для дітей.



Не викидайте використані акумулятори разом з побутовими відходами! Віднесіть їх в пункт збору для утилізації акумуляторів.

Цей пристрій відповідає стандартам EN62368/EN300328/EN301489 і правилам ЄС.

Цей пристрій відповідає директивам ROHS 2.0.



Виробник

Tesla Global Limited
Gee Chang Industrial Building,
121 Des Voeux Road Central
852 00 Hong Kong
www.teslasmart.com



TESLA SMART SENSOR SIREN

ИНСТРУКЦИЯ ПО ЭКСПЛУАТАЦИИ

EN

DE

CZ

SK

PL

HU

SL

HR

UA

RU

Содержимое упаковки

Убедитесь, что изделие не повреждено. Убедитесь, что в упаковке есть аксессуары, перечисленные ниже.



1X Tesla Smart Sensor Siren



1X Двусторонняя наклейка 3M



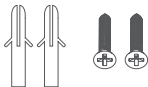
1X Адаптер питания



1X QC PASSED (сертификат)



1X Руководство
пользователя

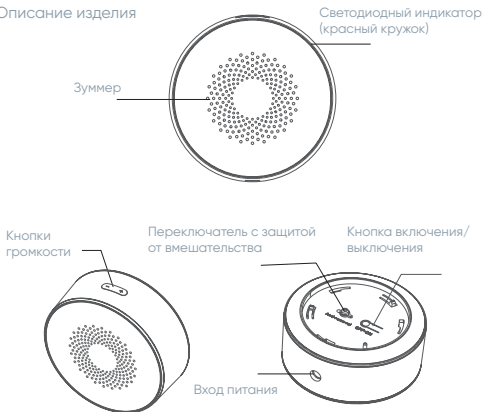


2X Дюбеля, 2X Шурупы

Описание изделия и его части

Основные функции

Описание изделия



Характеристики изделия

1. Акустическая сирена с проблесковым маячком для сигнализации (100 дБ).
2. Функция мониторинга и предупреждения о низком напряжении.
3. Регулярная отправка онлайн-отчетов на шлюз доступа.
4. Дизайн с защитой от несанкционированных манипуляций.
5. Беспроводная передача, простая установка.
6. Термостойкий и радиационно стойкий корпус АБС.

Включение и внешний источник питания

1. После первого включения изделия светодиод загорится на 3 секунды.
2. Если изделие работает от аккумулятора, для включения/выключения изделия нажмите и удерживайте кнопку питания более 3 секунд.
3. Настройки сети / Завершения настройки: Одновременно нажмите и удерживайте обе кнопки громкости (+ и -) более 5 секунд.



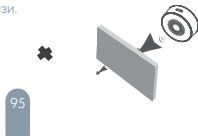
Примечание: При получении сигнала тревоги от шлюза доступа индикатор состояния мигает и зуммер пищит. Вы можете отключить сигнализацию через приложение.

Основные функции

1. Настройки сети: Одновременно нажмите кнопки громкости (+ и -), красный индикатор загорится на 5 секунд. Отпустите кнопку и настройте сеть. Во время настройки сети светодиод будет мигать. Светодиод загорится на 3 секунды, а затем погаснет. В случае сбоя настройки сети он немедленно погаснет.
2. Регулировка громкости: Вы можете регулировать громкость сирены с помощью кнопок + и -.
3. Переключатель для защиты от вмешательства. Если кто-то попытается отключить сирену, включится сигнализация. Чтобы выключить сигнализацию, нажмите переключатель для защиты от вмешательства трижды или выключите ее через приложение.
4. Светодиодный индикатор
Включение/выключение: Светодиод загорится на 3 секунды, зуммер издаст два звуковых сигнала.
Низкое напряжение: Светодиод мигает каждые 20 секунд.
Настройки сети: Светодиод мигает.
Выключение: Зуммер издаст один звуковой сигнал.
Сбой сети: Светодиод перестанет мигать и погаснет.
Успешная настройка сети: Светодиод загорится на 3 секунды, а затем погаснет.

Место установки и меры по безопасности

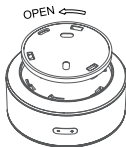
1. Установите изделие на внутреннюю облицовку, гипсокартон или окрашенное дерево.
2. Строительные материалы, такие как железобетон, сокращают расстояние беспроводной связи.



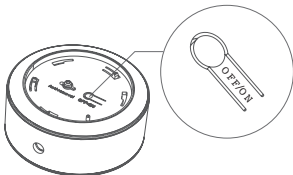
Сборка изделия

Следуйте инструкциям в руководстве пользователя для шлюза доступа и добавьте сирену к шлюзу в качестве нового аксессуара.

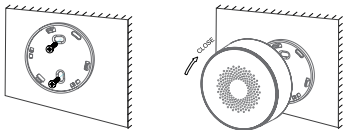
1. Поверните монтажное основание против часовой стрелки и снимите его с изделия.



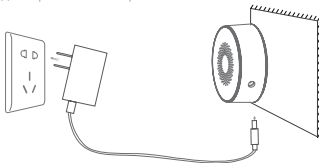
2. Включите изделие.



3. Прикрепите монтажное основание к стене с помощью дюбелей и шурупов или двусторонней наклейки 3М. Прикрутите изделие к монтажному основанию, повернув его по часовой стрелке. Если вы используете двустороннюю наклейку 3М, убедитесь, что поверхность для установки гладкая и сухая. Перед установкой очистите поверхность, чтобы изделие не упало.



4. Подключите адаптер питания к сирене.



Технические параметры

Беспроводная технология	ZigBee
Рабочее напряжение	12 V (адаптер питания)
Частота передачи	2.4 GHz
Рабочая температура	-10°C to +55°C
Встроенный аккумулятор	3.7 V литиевая батарея
Время ожидания:	около 24 часов
Относительная влажность	< 90%
Размеры	Ø80 mm x 34.5 mm

Меры безопасности

Для обеспечения безопасности и по причинам лицензирования (CE) несанкционированное обращение и модификация продукта запрещается. Устройство предназначено только для использования в помещении.



Это устройство – не игрушка, не позволяйте детям играть с ним. Уберите упаковочный материал. Пластиковая пленка/пакеты, кусочки полистирола и т. д. могут быть опасны для детей.



Не выбрасывайте использованные аккумуляторы вместе с бытовыми отходами! Отнесите их в пункт сбора для утилизации аккумуляторов.

Это устройство соответствует стандартам EN62368/EN300328/
EN301489 и правилам ЕС.

Это устройство соответствует директивам ROHS 2.0



Режиссер

Tesla Global Limited
Gee Chang Industrial Building,
121 Des Voeux Road Central
852 00 Hong Kong
www.teslasmart.com



TESLA SMART SENSOR SIREN

Manufacturer

Tesla Global Limited
Gee Chang Industrial Building,
121 Des Voeux Road Central
852 00 Hong Kong
www.teslasmart.com